

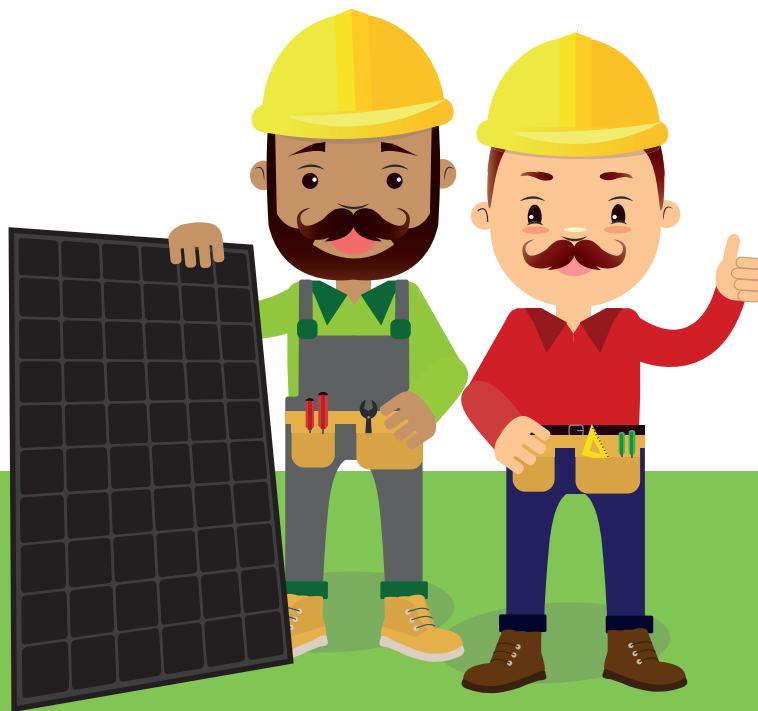
# SAMENDUURZAAM

Powered by **GREEN CHOICE**  **KiesZon**

## GEBRUIKERSHANDLEIDING BELANGRIJKE INFORMATIE OVER HET SYSTEEM

Deze gebruikershandleiding bevat belangrijke informatie over het zonnepanelensysteem en hoort bij het zonnepanelensysteem van dit huis. Bij een verhuizing dient dit document achter te worden gelaten voor de volgende bewoner.

Het zonnepanelensysteem is aangemeld bij de netbeheerder. De registratie duurt maximaal 20 werkdagen.



# Uitleg over het zonnepanelensysteem

Het systeem bestaat uit zonnepanelen, de omvormer en een Zon-Opwek-Meter.

## Werking zonnepanelen

De zonnepanelen wekken stroom op wanneer er licht op de zonnepanelen valt.

## Werking omvormer

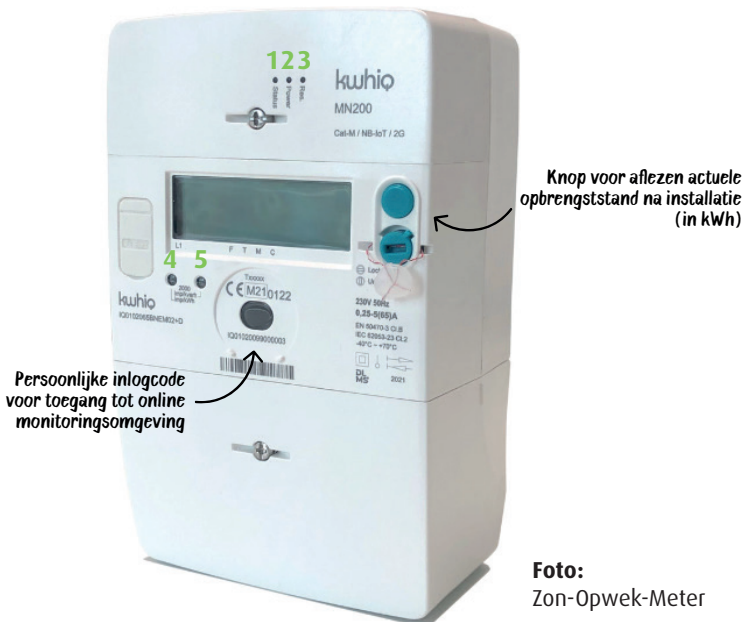
De omvormer maakt van de energie die de zonnepanelen opwekken, energie die in huis kan worden gebruikt. De omvormer is met een kabel aangesloten aan de zonnepanelen, de Zon-Opwek-Meter en de meterkast.

## Werking Zon-Opwek-Meter

De Zon-Opwek-Meter hangt in uw meterkast of op zolder en meet hoeveel uw zonnepanelensysteem heeft opgewekt. Hieronder ziet u hoe de meter eruitziet.

## De Zon-Opwek-Meter heeft een aantal lampjes. Hieronder staat de betekenis:

- Lampje 1 | Status GSM verbinding
- Lampje 2 | Power - brandt altijd groen als de meter aanstaat
- Lampje 3 | Reserve
- Lampje 4 en 5 | Knipperen als er stroom opgewekt of gebruikt wordt



Knop voor aflezen actuele opbrengststand na installatie (in kWh)

Persoonlijke inlogcode voor toegang tot online monitoringsomgeving

Foto:  
Zon-Opwek-Meter

# Opbrengst & monitoring

## Opwek thuis of online bekijken

De Zon-Opwek-Meter in de meterkast of op zolder laat zien hoeveel de zonnepanelen hebben opgewekt.

## Opwek zonnepanelen zien

Druk op de groene knop (zie foto op de vorige pagina) om de hoeveelheid opwek sinds de installatie te lezen.

## Opbrengst zonnepanelensysteem online zien

Stap 1: Ga naar: <https://greenchoice.sundata.nl> (zie onderstaande foto)

Stap 2: Log in met uw postcode en het nummer van de Zon-Opwek-Meter. Dit nummer begint met een E of met IQ (zie foto op de vorige pagina).

## Storing

Is er iets mis? Bel dan altijd Greenchoice. Sleutel niet zelf aan het systeem. Dat is niet toegestaan.

Onderhoud aan het systeem wordt uitgevoerd door monteurs na contact met de woningcorporatie.



# Veelgestelde vragen

## Hoe verlaag ik het termijnbedrag van mijn energierekening?

U kunt dit regelen met uw energieleverancier.

## Krijg ik een nieuwe meter?

De netbeheerder kan u benaderen voor het plaatsen van een nieuwe meter. Dit omdat niet alle oude meters de opbrengst van zonnepanelen kunnen registreren.

## Kan ik teveel stroom terugleveren aan het net?

Het kan dat de energie die u opwekt niet direct wordt gebruikt. Er ontstaat dan een energieoverschot. Doordat de zonnepanelen aangesloten zijn aan de meter in de meterkast, wordt dit overschot vanzelf teruggeleverd aan het openbare elektriciteitsnet. In Nederland geldt dat die energie wordt afgehaald van het verbruik. Dat wordt 'salderen' genoemd en kunt u zien op de jaarafrekening.

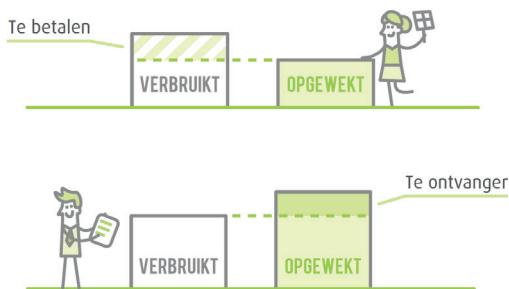


Foto:  
Uitleg salderen

## Moet ik de zonnepanelen schoonmaken?

Nee, u hoeft de panelen niet schoon te maken. Het schoonmaken levert nauwelijks iets op en kan de zonnepanelen beschadigen.

## Waar vind ik meer informatie over zonnepanelen?

Voor meer informatie over zonnepanelen gaat u naar [www.samenduurzaam.nu](http://www.samenduurzaam.nu).

## Wat als ik een vraag heb die niet over zonnepanelen gaat?

Voor vragen die niet over zonnepanelen gaan kunt u contact opnemen met uw woningcorporatie.

**Contact opnemen is makkelijk**

Ga snel naar [www.samenduurzaam.nu/huurder](http://www.samenduurzaam.nu/huurder)

